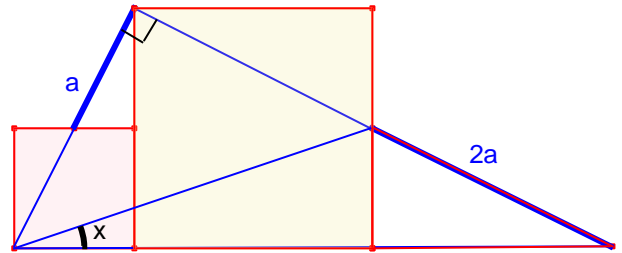
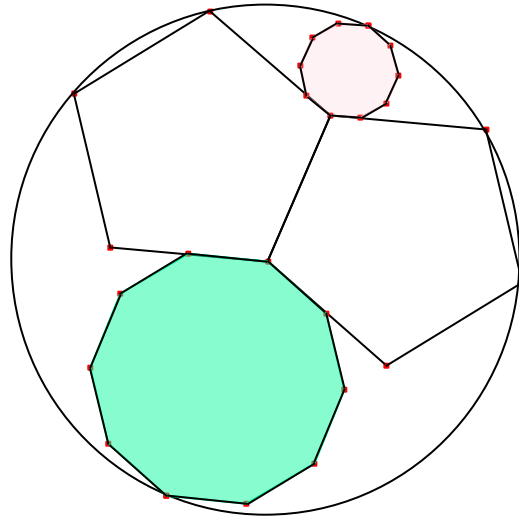


**Problemes de Geometria per a l'ESO 448**

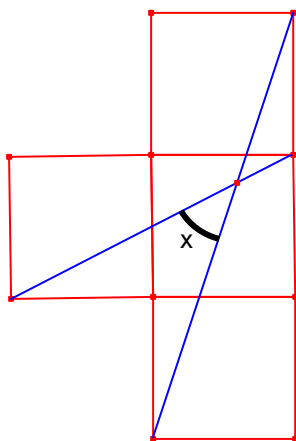
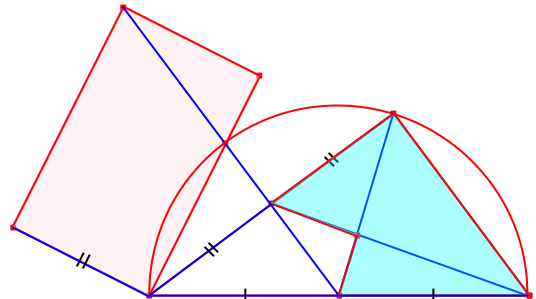
4471.- La figura està formada per dos quadrats.  
Calculeu la mesura de l'angle  $x$



4472.- La figura està formada per una circumferència que conté dos pentàgons regulars iguals i dos decàgons regulars.  
Calculeu la proporció entre l'àrea verda i l'àrea rosa

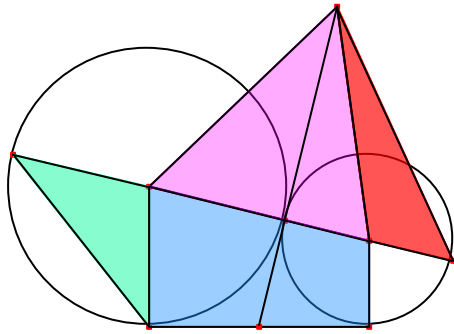
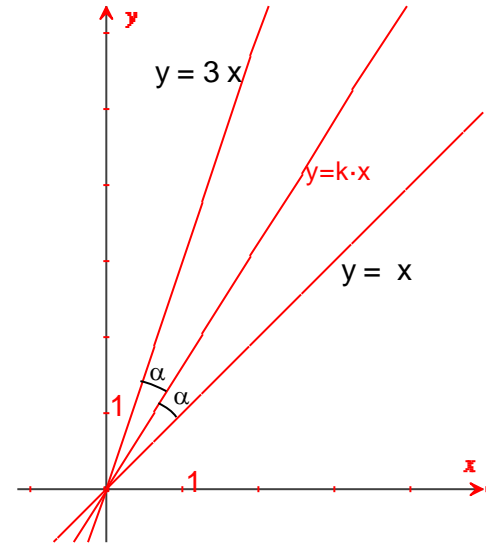


4473.- La figura està formada per un semicercle que conté un triangle 3 : 4 : 5, un rectangle rosa i un pentàgon blau.  
Calculeu la proporció entre l'àrea del triangle rosa i l'àrea del pentàgon blau.



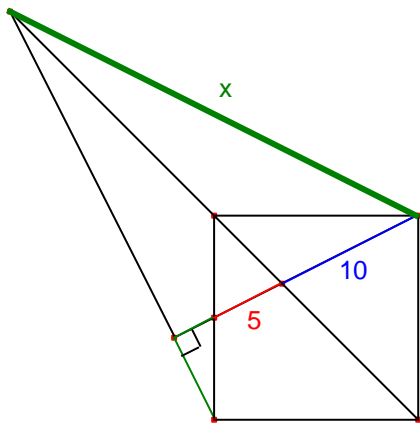
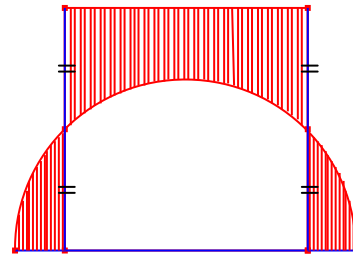
4474.- La figura està formada per quatre quadrats.  
Calculeu la mesura de l'angle  $x$

4475.- La figura està formada per tres rectes que passen per l'origen de coordenades de uns eixos coordenats. Determineu el valor  $k$

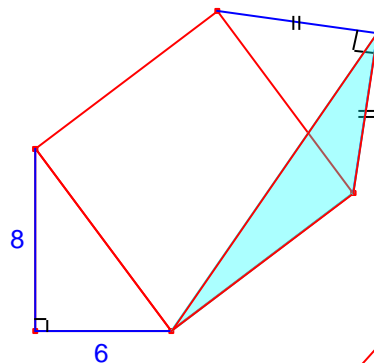


4476.- En la figura els radis de les circumferències tangents són  $1, \phi$ . Les àrees del quadrilàter blau i el triangle morat són iguals. Calculeu la proporció entre els triangles verd i roig.

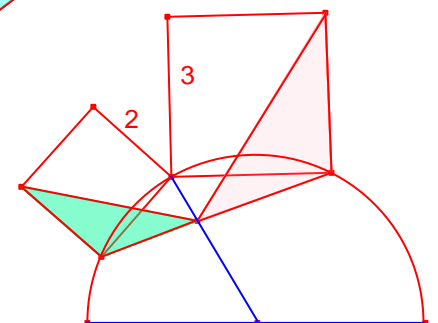
4477.- La figura està formada per un quadrat i un semicircle. L'àrea ombrejada és 8. Calculeu l'àrea del quadrat.



4478.- La figura està formada per un quadrat. Calculeu la mesura del segment  $x$



4479.- La figura està formada per un triangle rectangle de catets 6 i 8, un quadrat sobre la hipotenusa, dos segments iguals i perpendiculars. Calculeu l'àrea del triangle ombrejat.



4480.- La figura està formada per un semicircle i dues cordes de longituds 2, 3 sobre les que s'han dibuixat dos quadrats. Calculeu la proporció entre les àrees dels triangles ombrejats

