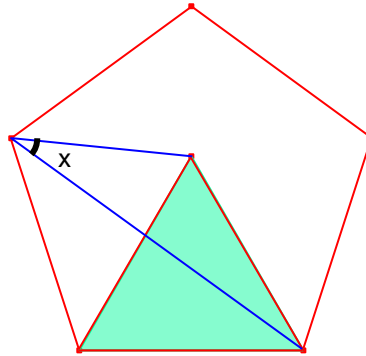
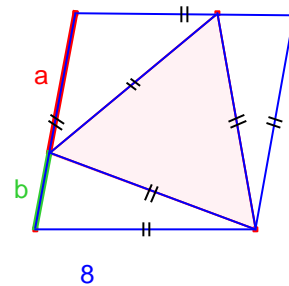


Problemes de Geometria per a l'ESO 529

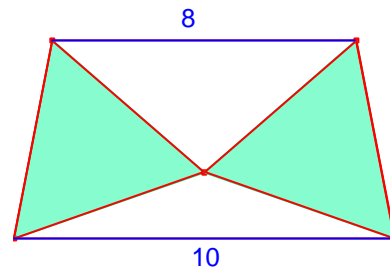
5281.- La figura està formada per un pentàgon regular i un triangle equilàter.
Calculeu la mesura de l'angle x



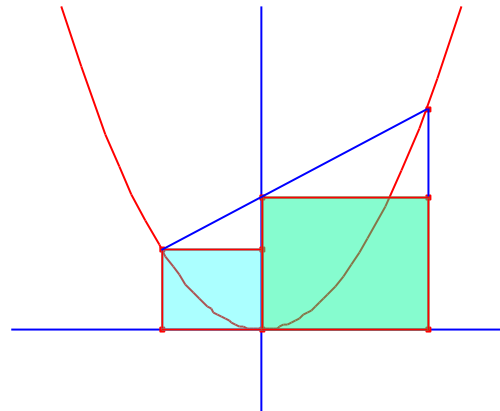
5282.- La figura està formada per un rombe que conté un triangle equilàter que tenen tots dos els costats iguals.
Si $a = \cos\left(\frac{\pi}{9}\right)$ calculeu la mesura del segment b



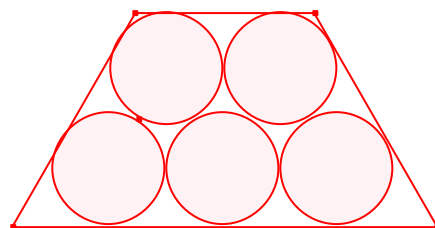
5283.- En la figura, els dos triangles ombrejats són iguals i equilàters.
Calculeu la seua àrea.



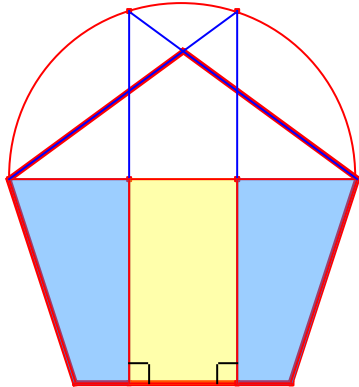
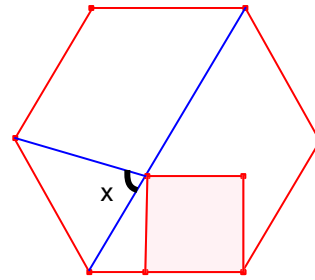
5284.- En la figura, el vèrtex d'una paràbola és el vèrtex comú de dos rectangles.
Proveu que els rectangles són semblants.



5285.- Un quadrilàter conté cinc circumferències de radi 5 tangents dos a dos.
Calculeu el perímetre i l'àrea del quadrilàter.

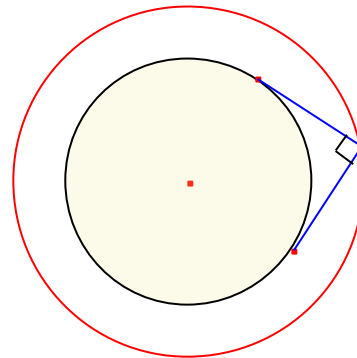


5286.- La figura està formada per un hexàgon regular, una diagonal de l'hexàgon i un quadrat. Calculeu la mesura de l'angle x

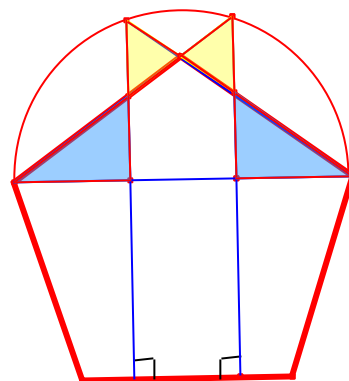


5287.- La figura està formada per un pentàgon regular i una semicircumferència. Calculeu la proporció entre l'àrea blava i l'àrea groga

5288.- La figura està formada per dues circumferències concèntriques i dues tangents. Calculeu la proporció entre les àrees dels cercle groc i el cercle exterior.



5289.- La figura està formada per un pentàgon regular i una semicircumferència. Calculeu la proporció entre l'àrea blava i l'àrea groga



5290.- La figura està formada per un pentàgon regular i una semicircumferència. Calculeu la proporció entre l'àrea blava i l'àrea groga

