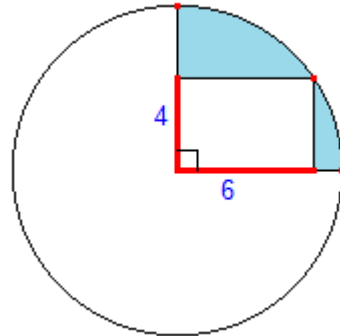
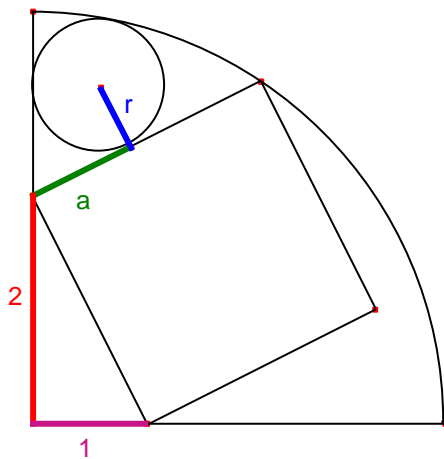
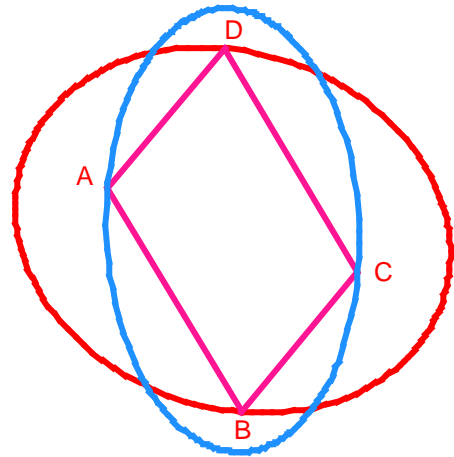


Problemes de Geometria per a l'ESO 542

5411.- La figura està formada per una circumferència que conté un rectangle de costats 6 i 3 que té un vèrtex en el centre i el vèrtex oposat en la circumferència. Calculeu l'àrea ombrejada.

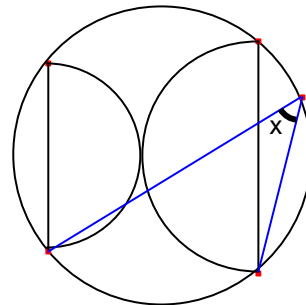


5412.- La figura està formada per dues el·lipses que passen pels focus una de l'altra. Proveu que els quatre focus formen un paral·lelogram.

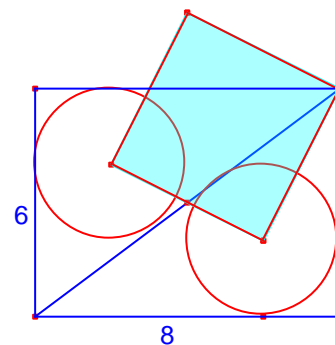


5413.- La figura està formada per un quadrant que conté un quadrat i una circumferència tangent. Calculeu la proporció $a : r$

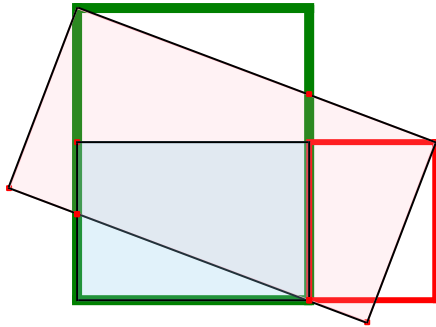
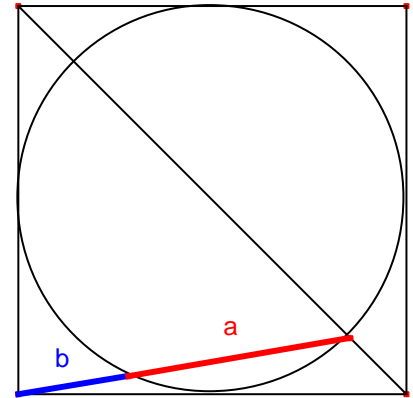
5414.- La figura està formada per una circumferència que conté dues semicircumferències tangents. Calculeu la mesura de l'angle x



5415.- La figura està formada per un rectangle de costats 6, 8, una diagonal del rectangle i dues circumferències inscrites. Calculeu l'àrea del quadrat que té per costat el segment que uneix els dos centres.

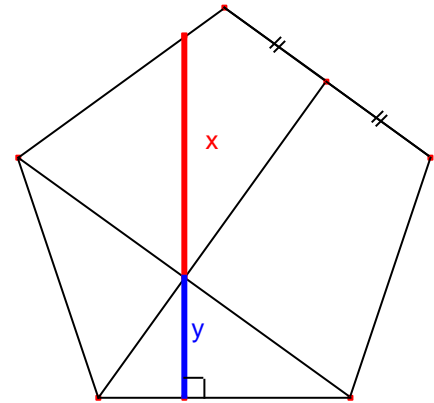


5416.- La figura està formada per un quadrat, una diagonal i la circumferència inscrita al quadrat. Calculeu la proporció $a : b$

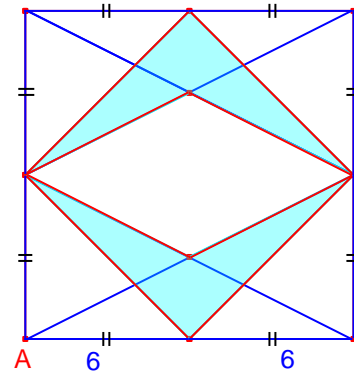


5417.- La figura està formada per quatre rectangles. Els rectangles verd i roig són semblants. Calculeu la proporció entre l'àrea del rectangle rosa i el rectangle blau.

5418.- La figura està formada per un pentàgon regular, una diagonal i dos segments. Calculeu la proporció $x : y$



5419.- La figura està formada per un quadrat que conté dos quadrilàters. Calculeu l'àrea blava



5420.- La figura està formada per un rectangle que conté un quadrant. Calculeu l'àrea del rectangle.

