

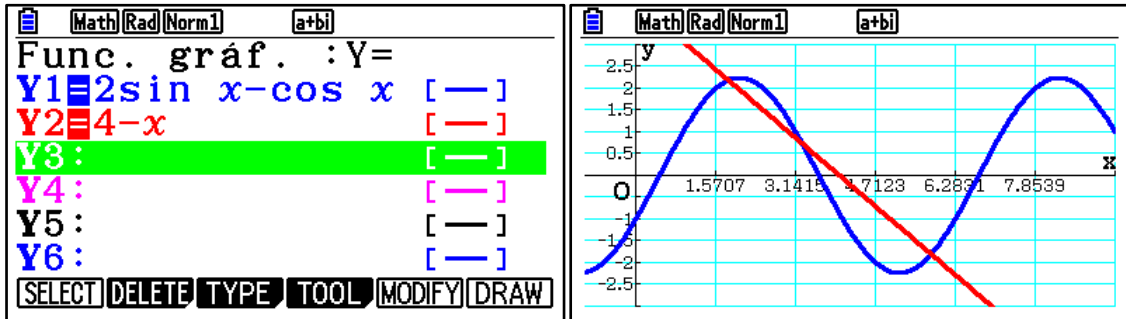
Problema

Resoleu l'equació $2 \sin x - \cos x = 4 - x$

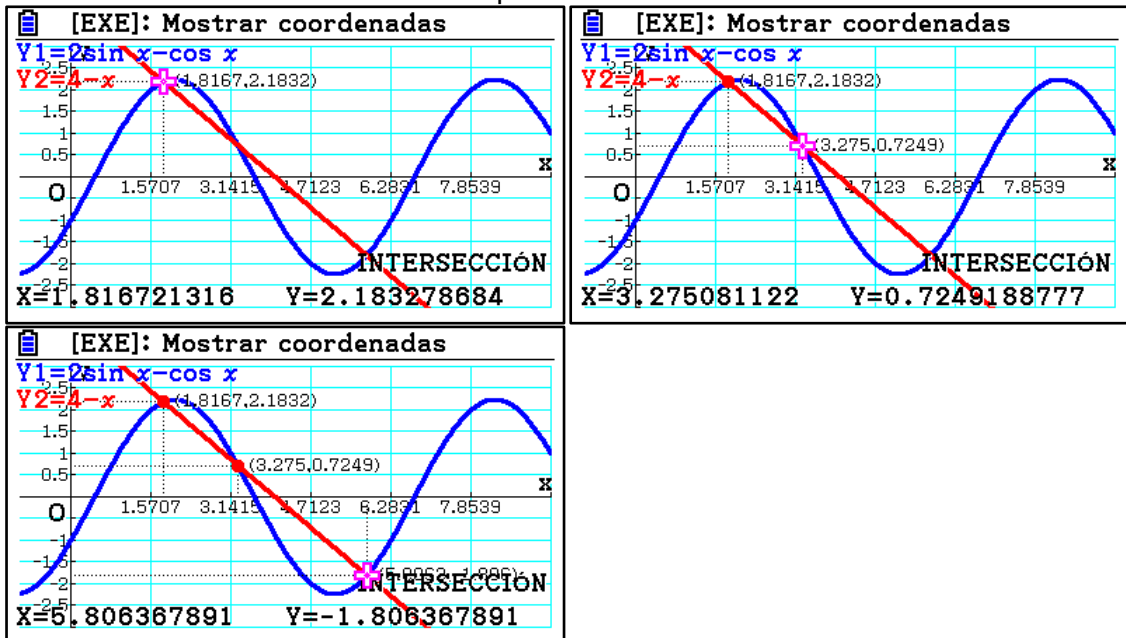
Solució:

Obrim el *Menú Gráfico*

Definim les funcions $f(x) = 2 \sin x - \cos x$, $g(x) = 4 - x$



Amb la funció *G-Solv* determinem els punts intersecció de les dues funcions:

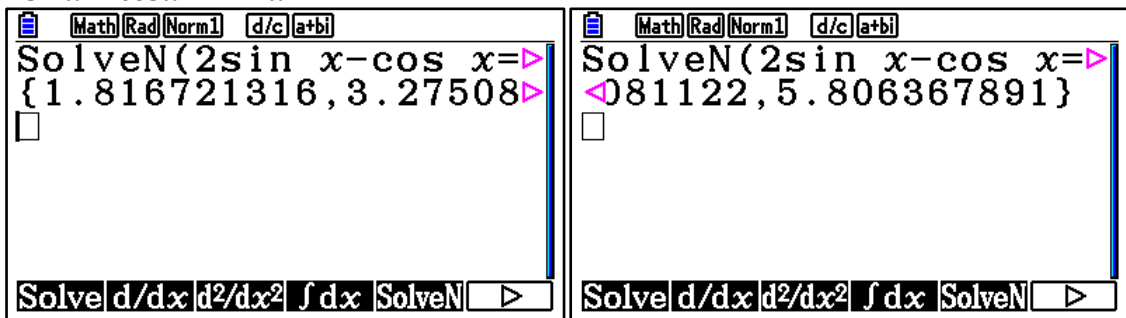


Les solucions de l'equació són $x = 1.8167, 3.2751, 5.8064$

Obrim el *Menú Ejec-Mat*

Resolem numèricament l'equació:

$$2 \sin x - \cos x = 4 - x$$



Les solucions de l'equació són $x = 1.8167, 3.2751, 5.8064$