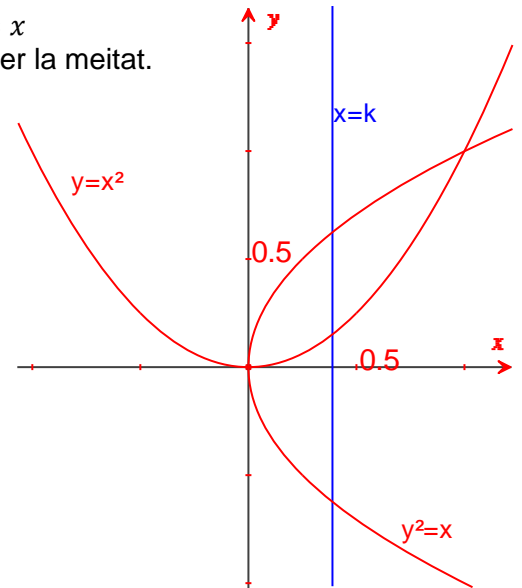
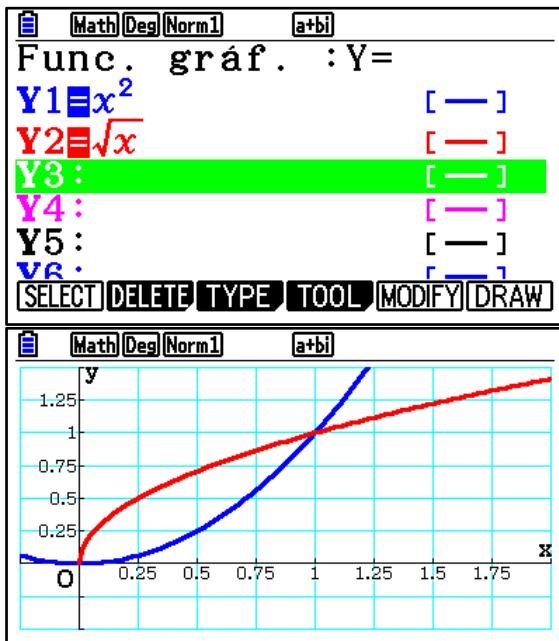


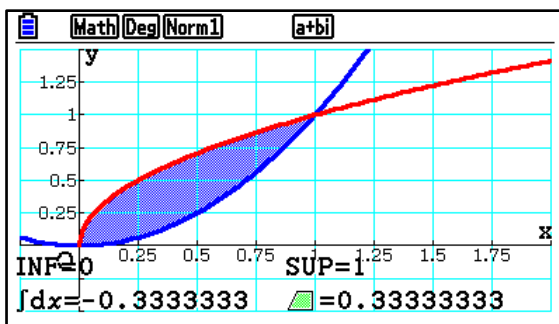
Siguen les corbes donades per les expressions $y = x^2, y^2 = x$
 La recta $x = k$ divideix el recinte afitat per les dues corbes per la meitat.
 Determineu el valor de k .



Solució:
 Obriem el *Menú Gráfico*.
 Definim i representem les funcions $y = x^2, y = \sqrt{x}$.



Amb la funció *G-Solv* calculem l'àrea afitada per les dues corbes.

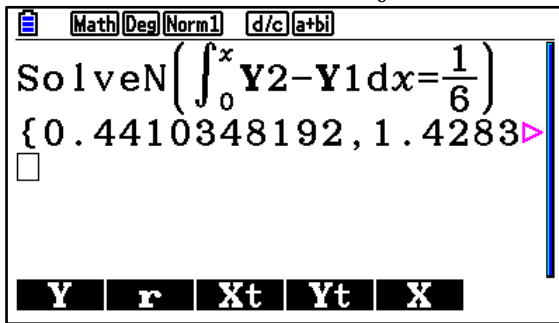


L'àrea afitada és:

$$S = \frac{1}{3}$$

Obrim el *Menú Ejec-Mat*

Resolem l'equació integral $\int_0^x Y2 - Y1 dx = \frac{1}{2} \cdot \frac{1}{3}$



El valor de k és aproximadament $k = 0.4410$